

福祉・保育のお仕事 就職フェア 2025・夏

参加費無料

履歴書不要

服装自由

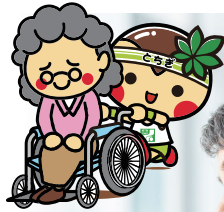
当日参加OK

託児あり(要予約)

雇用保険の求職活動実績となります

ここで働きたいが
きこと見つかる!

福祉のお仕事
詳細はこちら



保育のお仕事
詳細はこちら



日時
会場

令和7年7月13日(日)12:30~15:30
ライトキューブ宇都宮 大ホール

参加者には
粗品をプレゼント

JR宇都宮駅東口より徒歩2分

内容

- ◆各施設の採用担当者等との個別面談
- ◆〈同時上映〉参加法人による1分間プレゼンテーション
- ◆福祉・保育職への就職や資格取得等に関する相談コーナー

参加対象

- ◆福祉・保育職に就職を希望する方、興味・関心のある方
- ◆学生、無資格、未経験の方も大歓迎



主催

〈福祉のお仕事就職フェア〉

栃木県・社会福祉法人 栃木県社会福祉協議会

〈保育のお仕事就職フェア〉

栃木県・宇都宮市・社会福祉法人 栃木県社会福祉協議会

お問い合わせ

社会福祉法人 栃木県社会福祉協議会

〒320-8508 宇都宮市若草1-10-6 とちぎ福祉プラザ3F

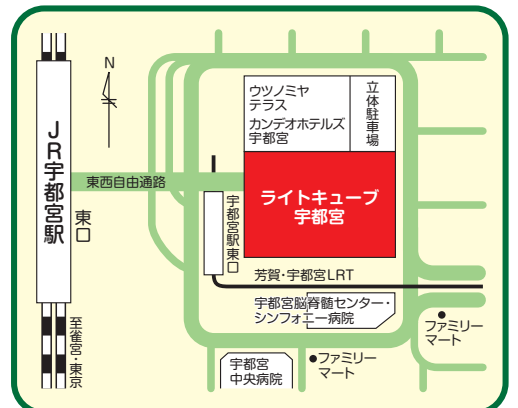
■福祉人材・研修センター

TEL 028-643-5622

■とちぎ保育士・保育所支援センター

TEL 028-307-4194

本会Instagram



詳細・申込みについては裏面をご覧ください。

福祉・保育のお仕事就職フェア 2025・夏

内容

合同相談会

栃木県内の高齢・障害・児童・保育施設等の各法人との個別相談です。求人内容はもちろん、職務内容や職場で働く皆さんのリアルなお話を聞くことができます。

参加法人による 1分間プレゼンテーション

各法人の特徴、仕事内容、魅力などについて各法人1分間ずつのPR動画をご覧ください。

取り扱い職種

介護職員、介護補助、
支援員、ホームヘルパー、
相談員、介護支援専門員、
栄養士、保育士、
保育補助、調理員、
看護師、事務職員等



参加者の声

- プレゼンテーションでは各園の特徴を知ることができ、どの園の説明を聞こうか絞りこむことができました。
- 相談会ということで、自分が知りたい情報を聞くことができ、実際に働く際のイメージが持てました。
- スタッフの方が、自分の条件に合う事業所を案内してくれたので、安心して事業所の話を聞くことができました。



参加申込方法

- Googleフォーム、電話、FAX・メール、センター窓口でお申し込みください。
- 6月中に申し込ただければ、事前資料を送付します。当日提出いただく書類もごさいます。
- 参加決定法人の情報のほか、やむを得ない事情により中止になる場合など、当センターHPに掲載します。

Googleフォーム参加申し込み

福祉



保育



ふりがな						連絡先(必須)	〒		
氏名							TEL		
希望する・興味のある仕事(いずれかに○)					福祉のお仕事 ・ 保育のお仕事 ・ どちらも				
福祉・保育関係の職歴(いずれかに○)					あり ・ なし				
託児利用	<input type="checkbox"/> 希望する	➔	性別	男 ・ 女	年齢	歳	か月		
*お子様について配慮する事項がある場合は、具体的に記入してください。(例 食物アレルギー(卵))									
※託児の受付は、7月4日(金)で締め切ります。(6か月以上の未就学児対象)									
学生の方：学校名					学年	年 20()年卒業見込み			

※当日使用する資料を送付するので、氏名・連絡先は必ずご記入ください。※本申込書にご記入いただいた個人情報については、本事業のみで使用し、他の目的で使用することはありません。

福祉・保育のお仕事就職フェアは資格・経験の有無を問わず、どなたでもご参加いただけます

申込書送付先・
お問い合わせ先

社会福祉法人 栃木県社会福祉協議会

〒320-8508 宇都宮市若草1-10-6 とちぎ福祉プラザ3F FAX 028-623-4963

■福祉人材・研修センター TEL 028-643-5622 MAIL jinzai@tochigikenshakyo.jp

■とちぎ保育士・保育所支援センター TEL 028-307-4194 MAIL hoiku@tochigikenshakyo.jp