

**平成30年度 山口大学大学院
理工学研究科、医学系研究科及び創成科学研究科博士論文題目**

市原 隆 光	抗体医薬品製造における連続クロマトグラフィー精製技術の活用
Zefry Darmawan	New Mechanism of Absorption Collision Energy on Rolling-Over Protective Structure (ROPS) Using Compression-Expansion Crash box
I GD Yudha Partama	Development of Water Surface Reflection/Refraction Correction Techniques for UAV-Based Photogrammetry of Shallow Water Bottom
Fang Yu	Parameter extraction and analysis of cardiorespiratory sound for sleep and heart state monitoring
野田 祐 史	銅触媒を用いた高効率なアルケンの官能基化
大橋 亜沙美	ペルフルオロアルキル鎖を有する新規な低分子ゲル化剤の設計、物性評価及び電気化学デバイスへの応用
李 莎	Neutralization Resistance and Post-Neutralization Properties of Fly Ash and Blast Furnace Slag Based Geopolymer Concrete
Nguyen Kim Cuong	Study of Defect Inspection System for Concrete Tunnel Lining Based on Image Processing Techniques
Nguyen Kim Diem Mai	A study on the application of water-film-forming-unit (WFFU) in enhancing carbon dioxide removal effectiveness using water absorption method
塚本 耕 治	油圧式削岩機を利用したトンネル切羽前方地山の圧縮強さと弾性波速度分布の推定に関する研究
小松 晃 二	岩盤および土砂地盤に対する現場実験に基づくアンカー体の長さとお外径が引抜き抵抗力に及ぼす影響に関する研究
揚 丹	中国東北部における満族住居の平面構成と住様式の変化に関する研究
Ni Made Pertiwi Jaya	Advanced Geospatial-Based Risk Assessment of Water-Related Hazards Associated with SAR Interferometry Time Series of Land Deformation
岡崎 泰 幸	地山物性の不均質性がトンネル掘削時の挙動に及ぼす影響に関する基礎的研究
Putu Edi Yastika	APPLICATION OF MULTI-TEMPORAL DIFFERENTIAL INTERFEROMETRY SAR TO LONG-TERM MONITORING SUBSIDENCE IN SEMARANG, INDONESIA AND VOLCANIC DEFORMATION IN SAKURAJIMA, JAPAN
神村 真	実用的な地盤調査技術に基づく小規模建築物の不同沈下予測に関する研究
村上 豊 和	高速道路に対する溪流危険度評価と現地詳細調査に基づく計画流出土砂量に関する研究
川村 保	IoT環境におけるサイバー攻撃に対する時刻同期技術を利用したイベント検知手法に関する研究
中村 明 彦	トンネル覆工コンクリートのひび割れ解析におけるモデル化と入力値の検討
上永吉 剛 志	食品・医薬品製造における洗浄工程の工程能力指数を用いた統計的評価
西川 慧	直流キャパシタ電圧一定制御を用いた電気自動車用スマートチャージャの高調波補償
常盤 歩 夢	高調波補償機能を有する静止形無効電力補償装置の制御法

大 平 康 旦	小規模回路による準同期光CDMA方式の実現に関する研究
Nguyen Thanh Duong	EFFECTS OF SHEAR DISPLACEMENT RATE AND ACCELERATION ON SHEAR STRENGTH OF VARIOUS CLAYS IN RING SHEARING
Nguyen Trung Kien	CONTINUOUS DISPLACEMENT MONITORING BY USING GPS AND ITS APPLICATION TO A LARGE-SCALE STEEP SLOPE
竹 國 一 也	断層破碎帯による地下水供給を考慮した盛土排水対策に関する技術的対応
中 島 晃 司	東部南海トラフにおけるメタンハイドレート胚胎土の力学特性および弾粘塑性構成モデルに関する研究
松 木 宏 彰	広島市安佐北区と安佐南区周辺地域の土石流発生履歴の復元に関する研究

常盤工業会会館施設のご案内

常盤工業会会館には、貸室（会議室・和室）および宿泊施設があります。工学部の正門の向かいにありますので、工学部近辺に御用の場合、非常に便利です。施設の概要と料金は、以下のとおりです。どうぞご利用ください。お申込みは常盤工業会事務局（0836-32-7599）にお願いします。

貸 室

室 名	広 さ	収 容	使用時間／料金（円）		
			9:00～正午	正午～17:00	17:00～22:00
会議室 A	約40㎡	24名	1,000	1,500	2,000
会議室 B	115	90名	2,000	3,000	4,000
会議室 AB	155	120名	3,000	4,500	6,000
会議室 E	66	25名	1,500	2,000	3,000
和 室 C	20	8帖	1,000	1,500	2,000
和 室 CD	40	16帖	1,500	2,000	3,000

宿泊施設（洋室シングルルーム）

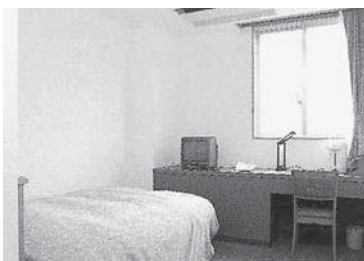
会費納入者	1泊 3,000円	15:00～10:00
そ の 他	1泊 4,000円	



▲会議室 AB



▲会議室 E



▲宿泊室